



晋中信息学院
Jinzhong College of Information

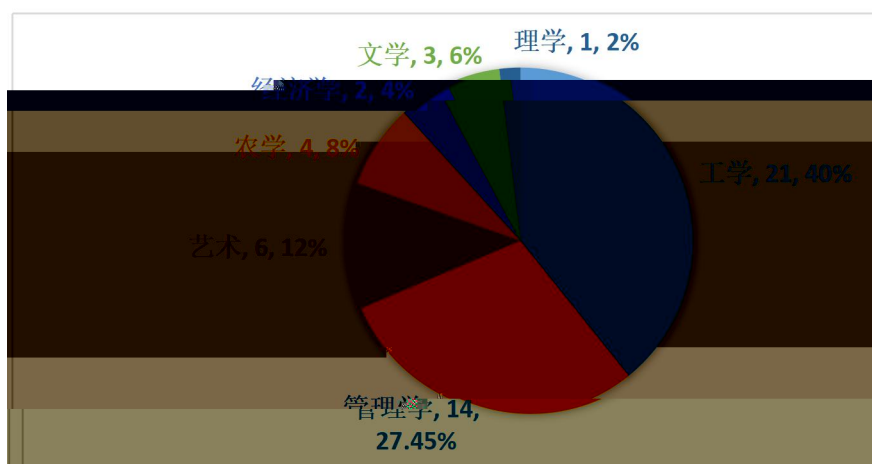
2021-2022 学年本科教学质量报告



中信学 2021-2022学 前 学 告

一、 学基 况 (一) 人 培养 及 务 向

(二) 专业 况



(三) 全 制在 况

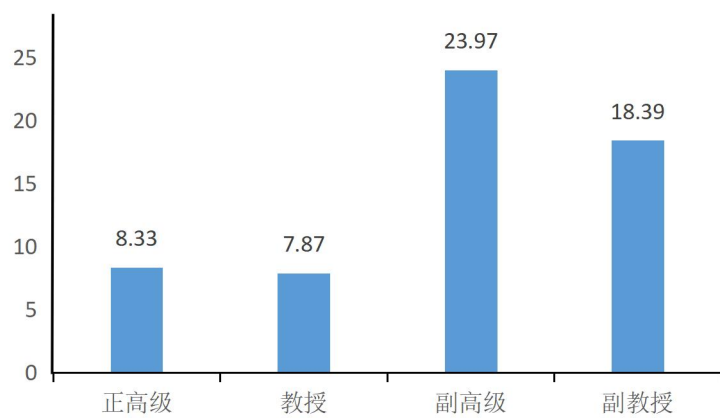
2021				
2020				

--	--	--	--	--

其他

师 伍 举 及发展 况

主 师 况



(二) 学 件
学 入 况

学

图书 及图书

专业 人, 专业

专业

(二)
体 况

		%	%	%

		%	%	%

加 体 体

在 况

况

况

、 体

(三) 与
全修 《 中信学 与 实 则》

与审 况

工 一使 况

专 培 工 作

出 况

估

(四) 学

坚 以学 发展为中 ， 动 学

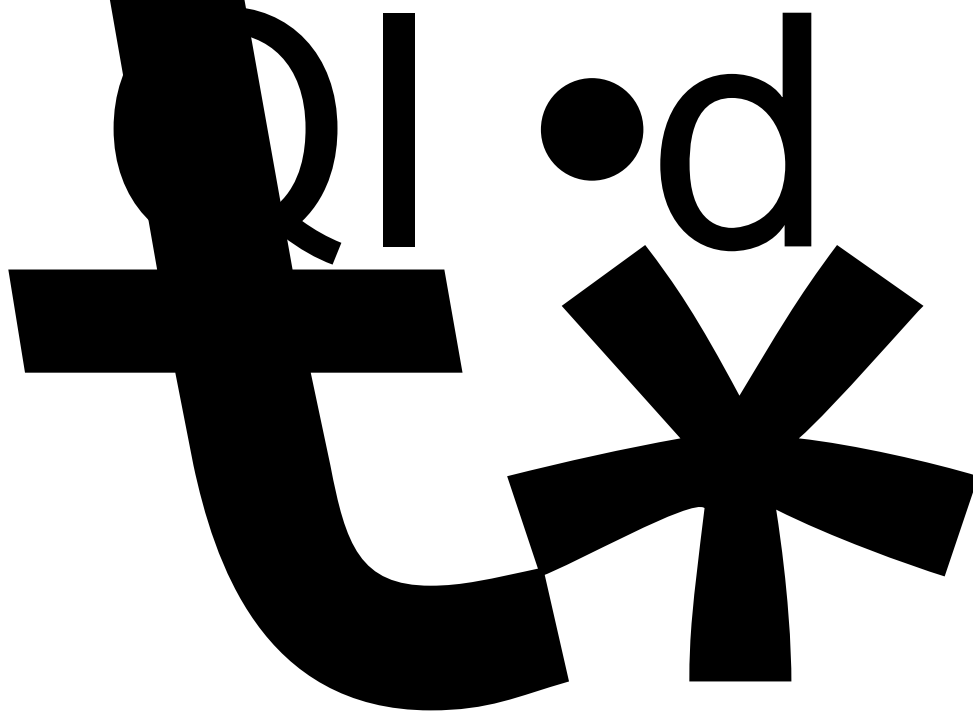
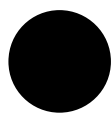
全 “ 工 ” ， 培 学

和 况

(五) 实 学
实 况

实 学体

实 学及实习实 学基地



业 () 况

(六) 创 创业

p\$= ë

四、专业 力培养

(一) 人 培养

培养

培养

(二) 主 专业 学 件
一 专业 制 及其 动化专业 况

一 专业 件工 专业 况



À

团 动、 园 化、 会 实 、 务 二 堂 展 况 及 人

五、学 保 体

(一) 人 培养中 地位 实 况

加 导 子对 学工作 导和决 作

坚 和完善 导 入 学一 制

二 学单位实体化

一 化 导干 上 、 听 、 巡 制

发 学 力在学 中 作

(二) 学 保 体 况

(三) 常 及 况

(四) 学 为 况

(五) 听 、 况

(六) 学基 分

(七) 展专 学 估

六、学 学习
(一) 学 学习

学 升 学 况

人 11 > 人 3+0 8

--	--	--	--	--	--

四六

体

学 升 业 初 就业 举

(四) 业 就

七、 发展

(一) 商 体

(二) 完 实 台

(三) 实 全员书 制 人

(四) 与 实 体

(五) 双体 产业学

(六) 创 “名人大 堂” 和 “名师 堂”

八、 学工作中存在 主 与

(一) 一 夯实实 学, 实 学

(二) 加 基 层 学 ， 发 团 作

不能适应教师多样化、个性化的培训需求；三是教师对教学竞赛不够重视，不能深入钻研教学，优秀青年教师脱颖而出。

主要措施：一是持续推行青年教师成长导师制，让有经验的老师给青年教师以全方位指导，通过“传、帮、带”，帮助青年教师沿着“合格教师——骨干教师——教学能手——教学名师”目标快速成长；二是构建多元化的教学能力培训体系，深入开展新入职教师岗前培训、教学技能专项培训、教学研究能力专题培训等，定期举办优秀青年教师示范课和公开课、专题讲座等系列活动，成立教学工作坊，提升教师业务水平；三是进一步做好做强各类教学竞赛，搭建赛事平台，营造一种让青年教师以能讲好课为光荣、形成你超我赶的教学环境和氛围。除青年教师教学竞赛、教学教学创新大赛和课程思政大赛三大竞赛外，不定期进行说课比赛、课件评比、教案评比等，以赛促教，通过竞赛正确指导和引导青年教师的专业成长和发展。